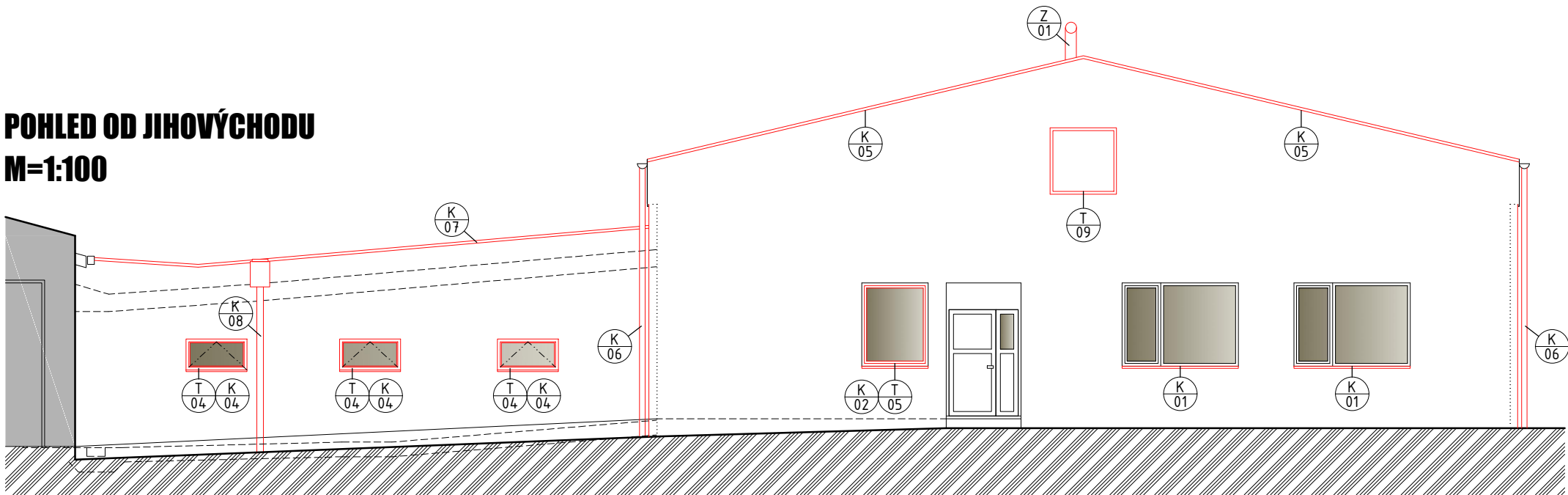
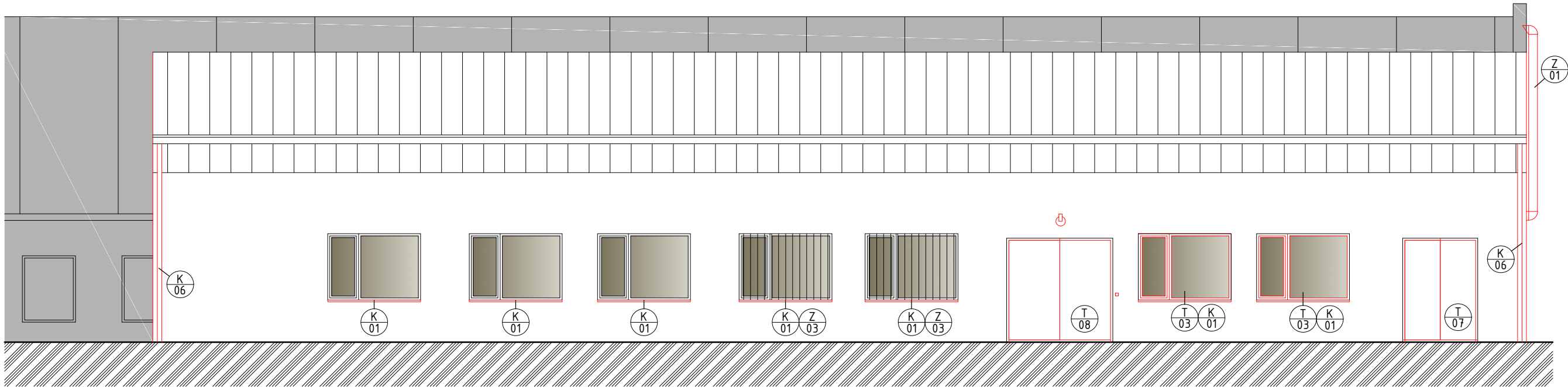


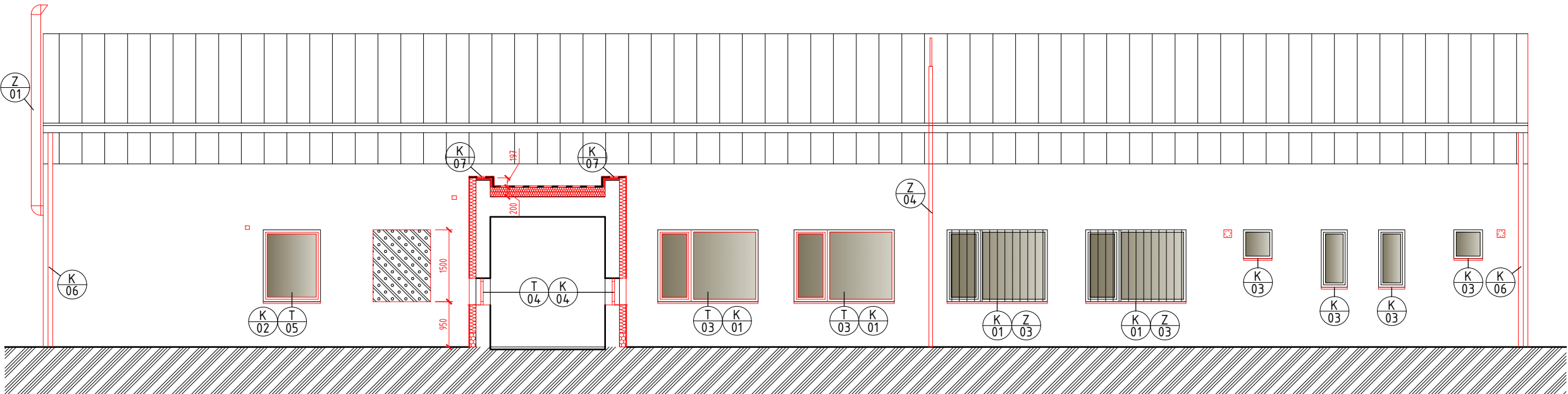
POHLED OD JIHOVÝCHODU
M=1:100



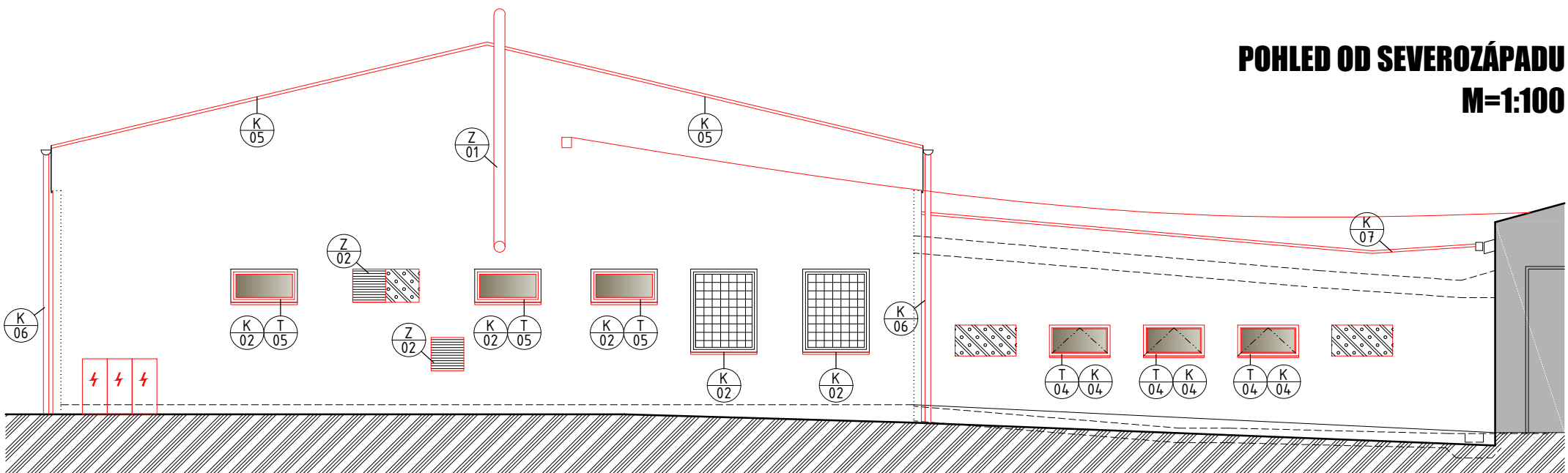
POHLED OD SEVEROVÝCHODU
M=1:100



POHLED OD JIHOZÁPADU
M=1:100



POHLED OD SEVEROZÁPADU
M=1:100



VÝPLNĚ OTVORŮ

T/01 2xINTERIÉROVÉ DVEŘE JEDNOKŘÍDLÉ 800/1970 LEVÉ I PRAVÉ, PLNÉ, OSAZENÉ V OCELOVÉ ZÁRUBNI, POVRCH CPL, WC ZÁMEK
T/02 2xINTERIÉROVÉ DVEŘE JEDNOKŘÍDLÉ 700/1970 LEVÉ I PRAVÉ, PLNÉ, OSAZENÉ V OCELOVÉ ZÁRUBNI, POVRCH CPL, WC ZÁMEK
T/03 4xNOVÉ PLASTOVÉ OKENNÍ VÝPLNĚ, ROZMĚR 2100X1500 mm, $U_{MAX}=1,3 \text{ W/m}^2\text{K}$ (ČLENĚNÍ DLE JIŽ VYMĚNĚNÝCH)
T/04 6xNOVÉ PLASTOVÉ OKENNÍ VÝPLNĚ, ROZMĚR 1100X560 mm, $U_{MAX}=1,3 \text{ W/m}^2\text{K}$, VÝKLOPNÉ
T/05 2xNOVÉ PLASTOVÉ OKENNÍ VÝPLNĚ, ROZMĚR 1200X1500 mm, $U_{MAX}=1,3 \text{ W/m}^2\text{K}$, (ČLENĚNÍ DLE JIŽ VYMĚNĚNÝCH)
T/06 3xNOVÉ PLASTOVÉ OKENNÍ VÝPLNĚ, ROZMĚR 1200X600 mm, $U_{MAX}=1,3 \text{ W/m}^2\text{K}$, (ČLENĚNÍ DLE JIŽ VYMĚNĚNÝCH)
T/07 1xNOVÁ PLASTOVÁ OTEVÍRAVÁ VRATA ROZMĚR 1700/2400 mm, $U_{MAX}=1,5 \text{ W/m}^2\text{K}$
T/08 1xNOVÁ PLASTOVÁ OTEVÍRAVÁ VRATA ROZMĚR 2400/2400 mm, $U_{MAX}=1,5 \text{ W/m}^2\text{K}$
T/09 1xNOVÁ PLASTOVÁ DVÍŘKA DO MEZISTŘEŠNÍHO OTVORU 1200/1200 mm

KLEMPÍŘSKÉ VÝROBKY

K/01 13x OKENNÍ PARAPET R.Š. 350 mm, DÉLKA 2200 mm MATERIÁL TIŽN PLECH TL. 0,65 mm (BARVA DLE INVESTORA)
K/02 7x OKENNÍ PARAPET R.Š. 350 mm, DÉLKA 1300 mm MATERIÁL TIŽN PLECH TL. 0,65 mm (BARVA DLE INVESTORA)
K/03 4x OKENNÍ PARAPET R.Š. 350 mm, DÉLKA 700 mm MATERIÁL TIŽN PLECH TL. 0,65 mm (BARVA DLE INVESTORA)
K/04 6x OKENNÍ PARAPET R.Š. 350 mm, DÉLKA 1200 mm MATERIÁL TIŽN PLECH TL. 0,65 mm (BARVA DLE INVESTORA)
K/05 4x OPLECHOVÁNÍ ZÁVĚTRNÉ LIŠTY DÉLKY 8100 R.Š. 450 mm V HŘEBENI ŠTÍTOVÉHO ZDIVA PO ZATEPLENÍ A DOPOJENÍ KE STÁVAJÍCÍ FALCOVANÉ PLECHOVÉ KRYTINĚ
K/06 4x ÚPRAVA TVARU, MECHANICKÉ OČIŠTĚNÍ A ZPĚTNÁ MONTÁŽ STŘEŠNÍCH SVODŮ PO APLIKACI KZS DÉLKA CCA 4000 mm
K/07 2x OPLECHOVÁNÍ ATKY SPOJOVACÍHO KRČKU. R.Š. 650 mm DÉLKA 10,40 m
K/08 1x ÚPRAVA TVARU, MECHANICKÉ OČIŠTĚNÍ A ZPĚTNÁ MONTÁŽ STŘEŠNÍHO SVODU VČETNĚ KOTLÍKU PO APLIKACI KZS NA SPOJOVACÍ KRČEK. DÉLKA CCA 3000 mm

ZÁMEČNICKÉ VÝROBKY

Z/01 NEREZOVÝ TŘÍPLÁŠŤOVÝ KOMÍN PRO ODKOURENÍ ŽÁLOŽNÍHO ZDROJE.
Z/02 VZT PRŮDUCHY 600/600 mm PRO PŘÍVOD A ODVOD VZDUCHU DO MÍSTNOSTI SE ŽÁLOŽNÍM ZDROJEM
Z/03 4xMECHANICKÉ OČIŠTĚNÍ, NÁTĚR A ZPĚTNÁ MONTÁŽ MRŽÍ NA OKNA
Z/04 ZPĚTNÁ MONTÁŽ ANTÉNY, MECHANICKÉ OČIŠTĚNÍ PODKONSTRUKCE A JEJÍ NÁTĚR
Z/06 KONSTRUKCE 6 m² FOTOTERMICKÝCH PANELŮ NA STŘEŠNÍM PLÁŠTI. KONKRÉTNÍ TVAR A TYP KONSTRUKCE BUDE UPRÁVEN DLE VYBRANÝCH PANELŮ.

POZNÁMKA

- OSTĚNÍ A NÁDPRAŽÍ ZATEPLENY POLYSTYRENEM V TL. 20-40mm
- VEŠKERÉ ROZMĚRY JE NUTNÉ OVĚŘIT NA STAVBĚ PŘED ZADÁNÍM DO VÝROBY DLE SKUTEČNÝCH ROZMĚRŮ
- VŠECHNY KLEMPÍŘSKÉ VÝROBKY BUDOU PROVEDENY Z TIŽN PLECHU
- ZÁMEČNICKÉ VÝROBKY - OPATŘENY ANTIKOROZNÍM NÁTĚREM NEBO ŽÁROVĚ ZINKOVÁNY.
- NAD ROVINOU OSTŘÍKUJÍCÍ VODY BUDE POUŽIT EXTRUDOVANÝ POLYSTYREN DO VÝŠKY MIN. 300 mm
- VÝROBNÍ VÝKRESY PRODLOUŽENÍ STŘÍŠKY BUDOU DODÁNY DODAVATELEM STAVBY
- SEVEROVÝCHODNÍ A SEVEROZÁPADNÍ STRANA MUSÍ BÝT OPATŘENA TRANSPARENTNÍM NÁTĚREM PROTI PLÍSNÍM A HOUBÁM
- VÝKAZ VÝMĚR BUDE POČÍTAT S PODLEPY NA 20% PLOCHY ZATEPLOVANÉ FASÁDY

LEGENDA SYSTÉMOVÝCH PŘEKLADŮ

OZN.	TYP PŘEKLADU	DÉLKA [mm]	HMOTNOST [kg]	KS
				Σ
P/01	PŘEKLAD BETONOVÝ PREFABRIKOVANÝ 1200/140/140/V	1190	50,0	2
P/02	PŘEKLAD BETONOVÝ PREFABRIKOVANÝ 2550/140/140/P	2540	118,0	2
P/03	NENOSNÝ PŘEKLAD Z CIHELNÝCH TVAROVEK DO STĚNY tl. 115 mm	1250	21,25	2
P/04	PŘEKLAD NAD VZT PROSTUPEM 2xUPE80 VYPLNĚNO CPP	1000		2

LEGENDA ZNAČEK

- STÁVAJÍCÍ NOSNÉ I NENOSNÉ ZDIVO
- NOSNÉ ZDIVO Z KERAMICKÝCH BLOKŮ. PEVNOST P/10 NA MALTU TEPELNĚ ISOLAČNÍ. TLOUŠŤKA 300 mm (ZAZDÍVKY OTVORŮ)
- NENOSNÉ ZDIVO Z KERAMICKÝCH BLOKŮ TL. 100 mm NA MVC. PEVNOST P/10
- NENOSNÉ ZDIVO Z KERAMICKÝCH BLOKŮ TL. 150 mm NA MVC. PEVNOST P/10
- TEPELNÁ ISOLACE (BLIŽŠÍ SPECIFIKACE V KONKRÉTNÍCH SKLADBÁCH KONSTRUKCÍ D.1.1.c. SKLADBY KCÍ)
- TEPELNÁ ISOLACE Z XPS (BLIŽŠÍ SPECIFIKACE V KONKRÉTNÍCH SKLADBÁCH KONSTRUKCÍ V ČÁSTI D.1.1.c. SKLADBY KONSTRUKCÍ)
- STÁVAJÍCÍ ZEMINA
- NAVAZUJÍCÍ NEREŠENÝ OBJEKT

PARÉ:

RAZÍTKO:



HLAVNÍ INŽENÝR PROJEKTU:

ING. ARCH. ZDENĚK BUREŠ

ZODPOVĚDNÝ PROJEKTANT:

ING. ARCH. ZDENĚK BUREŠ

PROJEKTANT:

ING. PETR MÁLEK

STAVBA: Realizace energeticky úsporných opatření na křídle farmě společnosti IMMIKO CZ s.r.o.

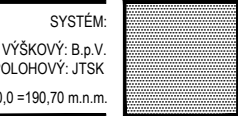
MÍSTO: MEDLOV 217, 664 66

INVESTOR: IMMIKO CZ s.r.o., IČO: 26081614

STUPEŇ: OHLÁŠENÍ UDRŽOVACÍCH PRACÍ

ČÁST: D.1.1. ARCHITEKTONICKO STAVEBNÍ ŘEŠENÍ

VÝKRES: NAVRŽENÝ STAV_POHLEDY



SYSTEM: VÝŠKOVÝ: 8,2 v. POLOHOVÝ: 17,5 v.

±0,0 = 190,70 m.n.m.

DATUM: 04/2016

MĚRÍTKO: 1:50

VÝKRES: 04